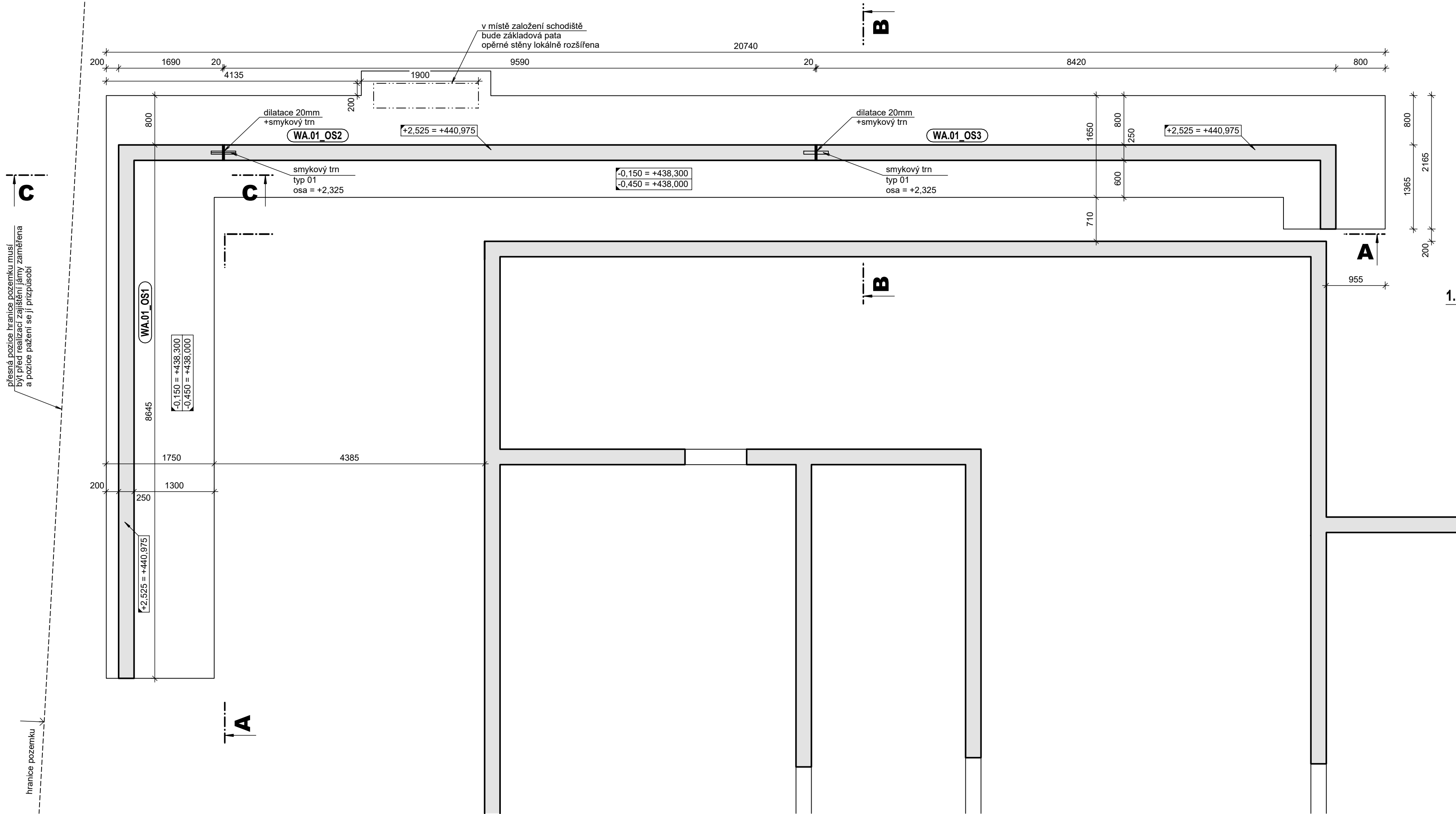
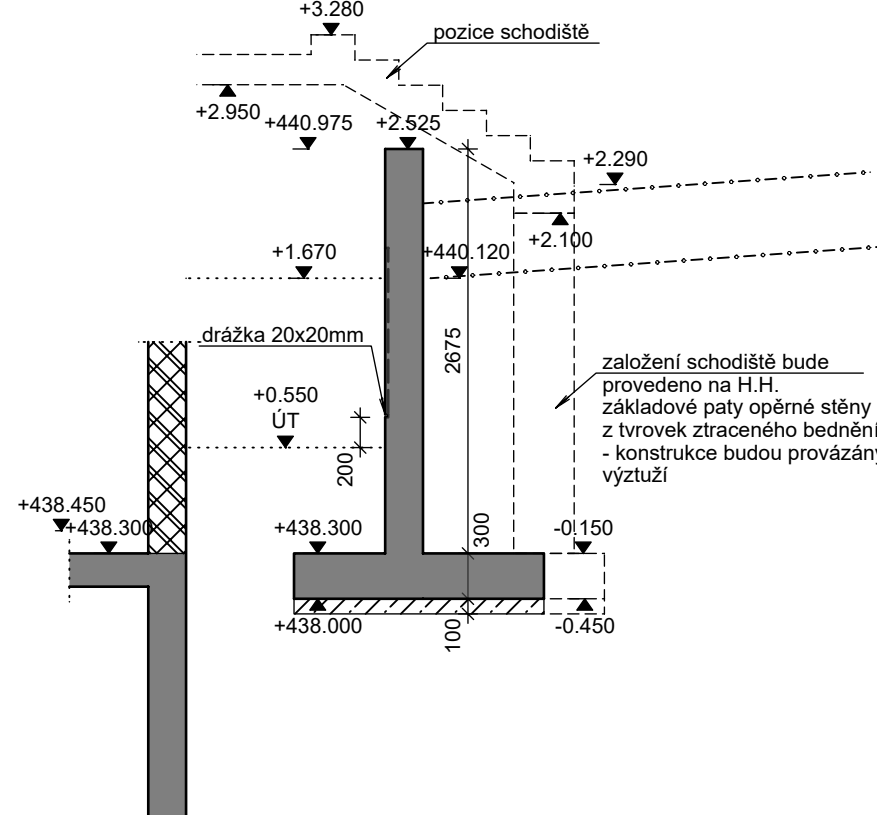


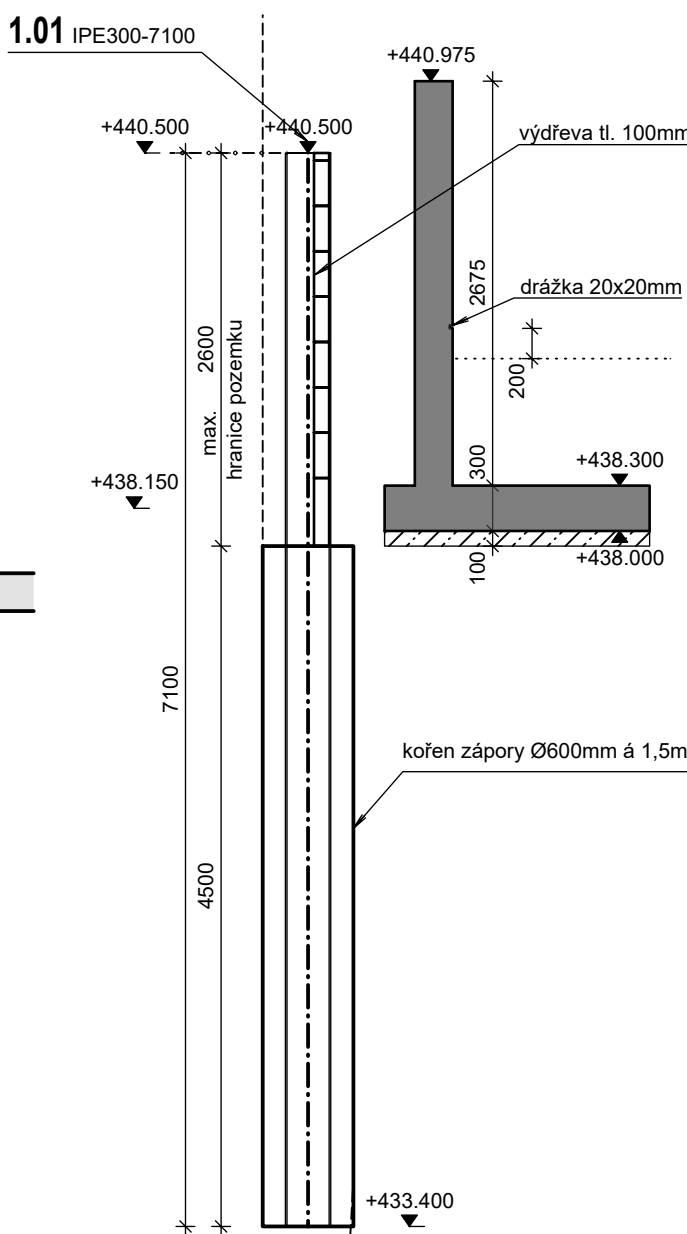
PŮDORYS OPĚRNÉ STĚNY (M 1:50)



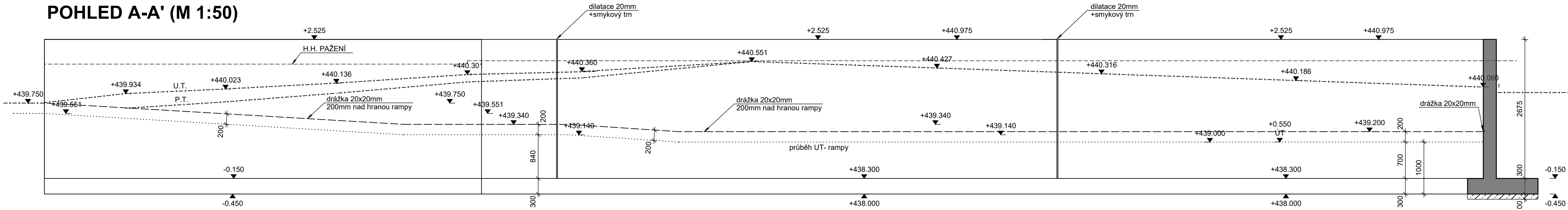
ŘEZ B-B' (M 1:50)



ŘEZ C-C' (M 1:50)



POHLED A-A' (M 1:50)



Poznámky:

- Technická zpráva je nedílnou součástí projektové dokumentace.
- Úroveň ±0,000 je vztažena k horní hraně čisté podlahy 1.NP.
- Neznačené úhly mezi prvky jsou 90° nebo 180°.
- Úhlové opěrné stěny jsou navrženy z monolitického železobetonu. Stěna bude rozdělena na dilatační celky. Pod patou bude podkladní beton tl. 100mm.
- Na rubové straně opěrné stěny je nutné realizovat drenážní systém, který odvede vodu z prostoru za opěrnou stěnou.
- Nezámrzná hloubka se předpokládá 1,0m pod U.T. Přesnou hloubku založení stanoví geolog na místě během zemních prací.
- Podloží pod základovou deskou opěrné stěny je nutné řádně ztuhlít na $E_{sd} = \min. 30 \text{ MPa}$, $E_{sd}/E_{sd1} < 2,5$ a $R_{s1} = \min. 175 \text{ kPa}$. Kvalitu upravené základové spáry je nutné ověřit zkouškami. Opěrnou stěnu je nutné s ohledem na geologické a klimatické poměry do nezámrzné hloubky.
- Terén za a před opěrnou stěnou je nutné řádně ztuhlít. Uvažuje se s následujícími parametry:
 $\phi_{ef} = \min. 25^\circ$
 $c_{ef} = \min. 15 \text{ kPa}$
 $\gamma = 18,50 \text{ kPa}$
- Svislá viditelná část opěrné stěny bude provedena z pohledového betonu třídy PB3. Podrobná specifikace viz požadavky architekta.
- Viditelné hrany zkosit 15x15 mm.

Do železobetonových konstrukcí je zakázáno provádět jakékoliv prostupy a niky bez souhlasu projektanta statiky.

Legenda materiálů:

	ŽELEZOBETON		ŽELEZOBETON VE SKLOPENÉM ŘEZU
	TERÉN PŘED OPĚRNOU STĚNOU		PROSTÝ BETON VE SKLOPENÉM ŘEZU
	TERÉN ZA OPĚRNOU STĚNOU		
	DRÁŽKA V OPĚRNÉ STĚNĚ		

Paty opěrných stěn:
BETON ČSN EN 206
C25/30-XC2-XA1(CZ)-CI0,20-D_{max} 22-S3

Opěrné stěny:
BETON ČSN EN 206
C30/37-XC4-XA1-XF1(CZ)-CI0,20-D_{max} 22-S3

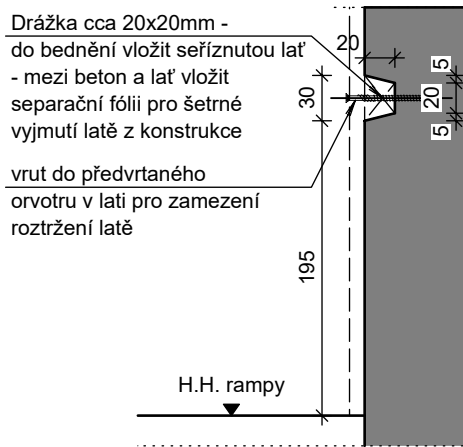
VÝZTUŽ B500B - 10 505(R)

Výkaz smykových trnů OS

typ	Výrobek	Název prvku	Počet [ks]
01	smykový trn	HED-S 25	2

DET 1 (M 1:5)

TYPICKÝ DETAIL PLATNÝ PO CELÉ DÉLCE OPĚRNÉ STĚNY
- Drážka v opěrné stěně pro osvětlení



± 0,000 = 438.45 m.n.m bpn

NAVŘEL: Ing. Dominika Májerová Ing. Jana Uličová	ZAKÁZKA: Novostavba objektu DZR v ulici Benešova v Domažlicích SO 01 - Objekt DZR	STATIKON STATIKON solutions s.r.o. Praha 5, Štefánikova 299/5 www.statikon.cz	ČÍSLO PÁRE: 824_24
SCHVÁLIL: Ing. Petr Žalaský, Ph.D.	NÁZEV VÝKRESU: VÝKRES TVARU OPĚRNÉ STĚNY A ZAJIŠTĚNÍ JÁMY	ZAKÁZKA ČÍSLO: 824_24	DATUM: červen 2024 REVIZE Č.: D.1.2.06
OBJEDNATEL: Město Domažlice náměstí Míro 1 344 20 Domažlice	DRUH DOKUMENTACE: DUR + DPS	MÉRITKO: 1:50 FORMÁT: 8x A4	

V/Š = 420 / 840 (0.35m2)

Allplan 2022